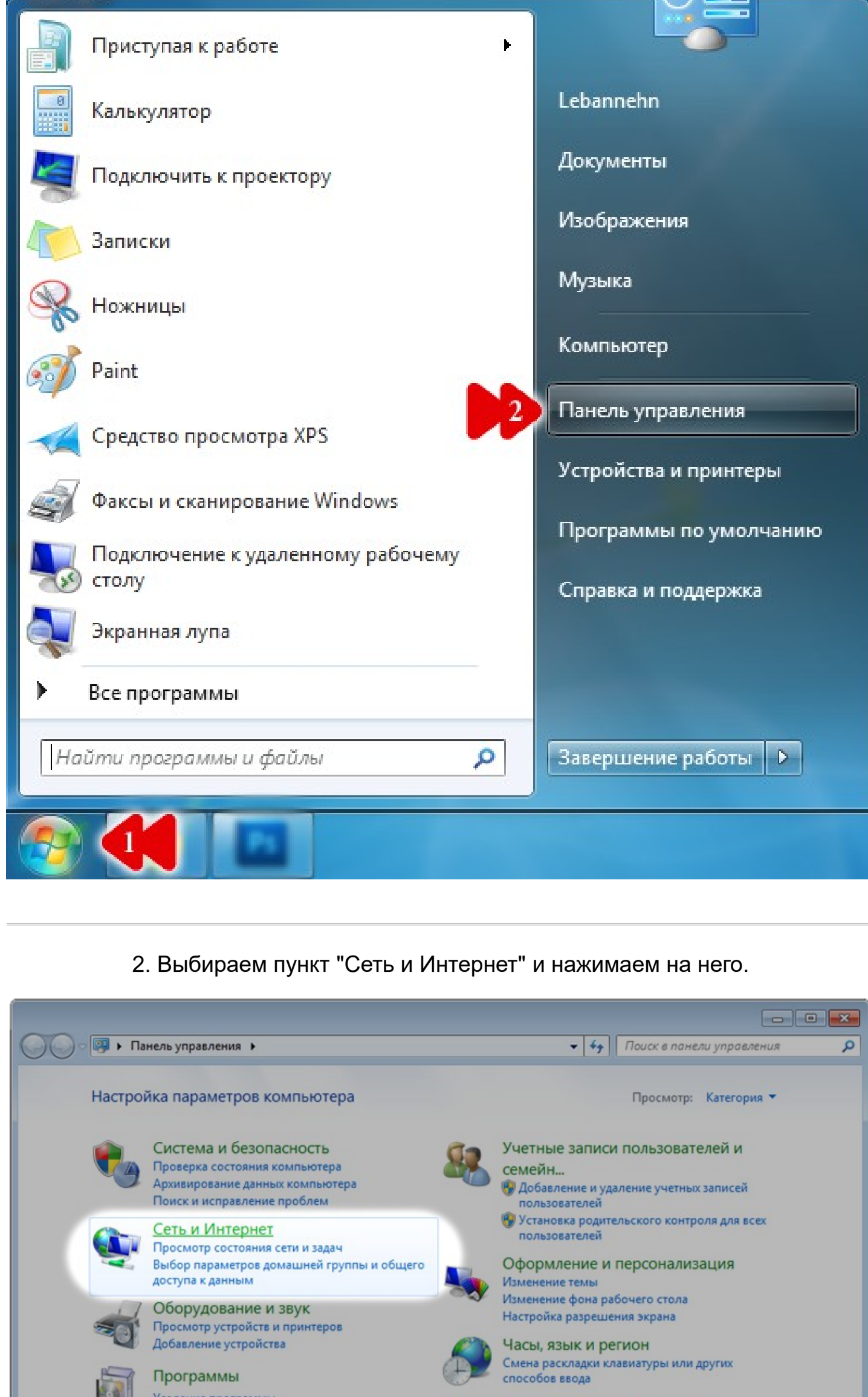
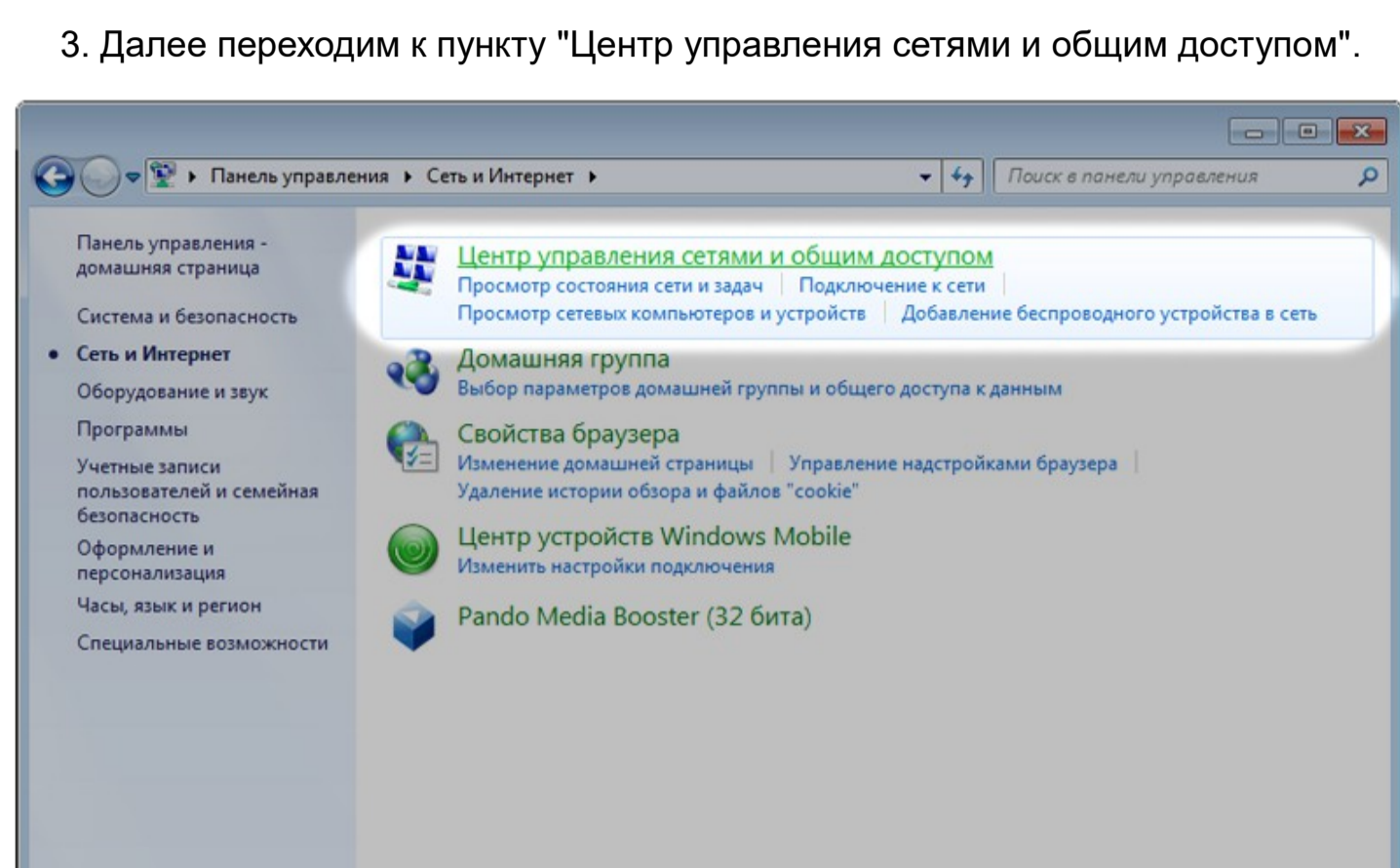


Windows 7

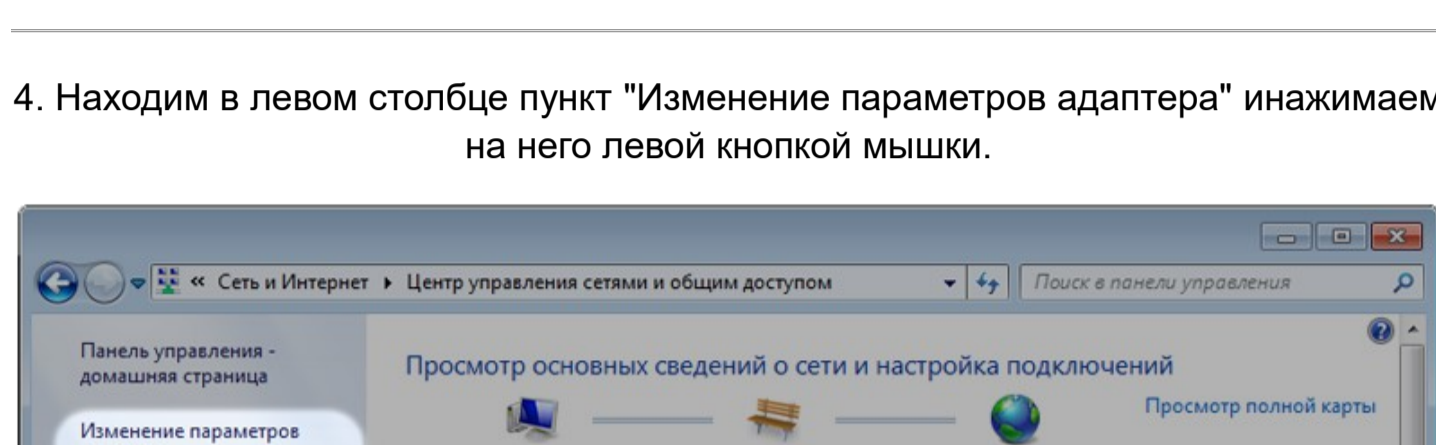
1. Нажмите на кнопку "Пуск" (1) и выберите пункт "Панель управления" (2).



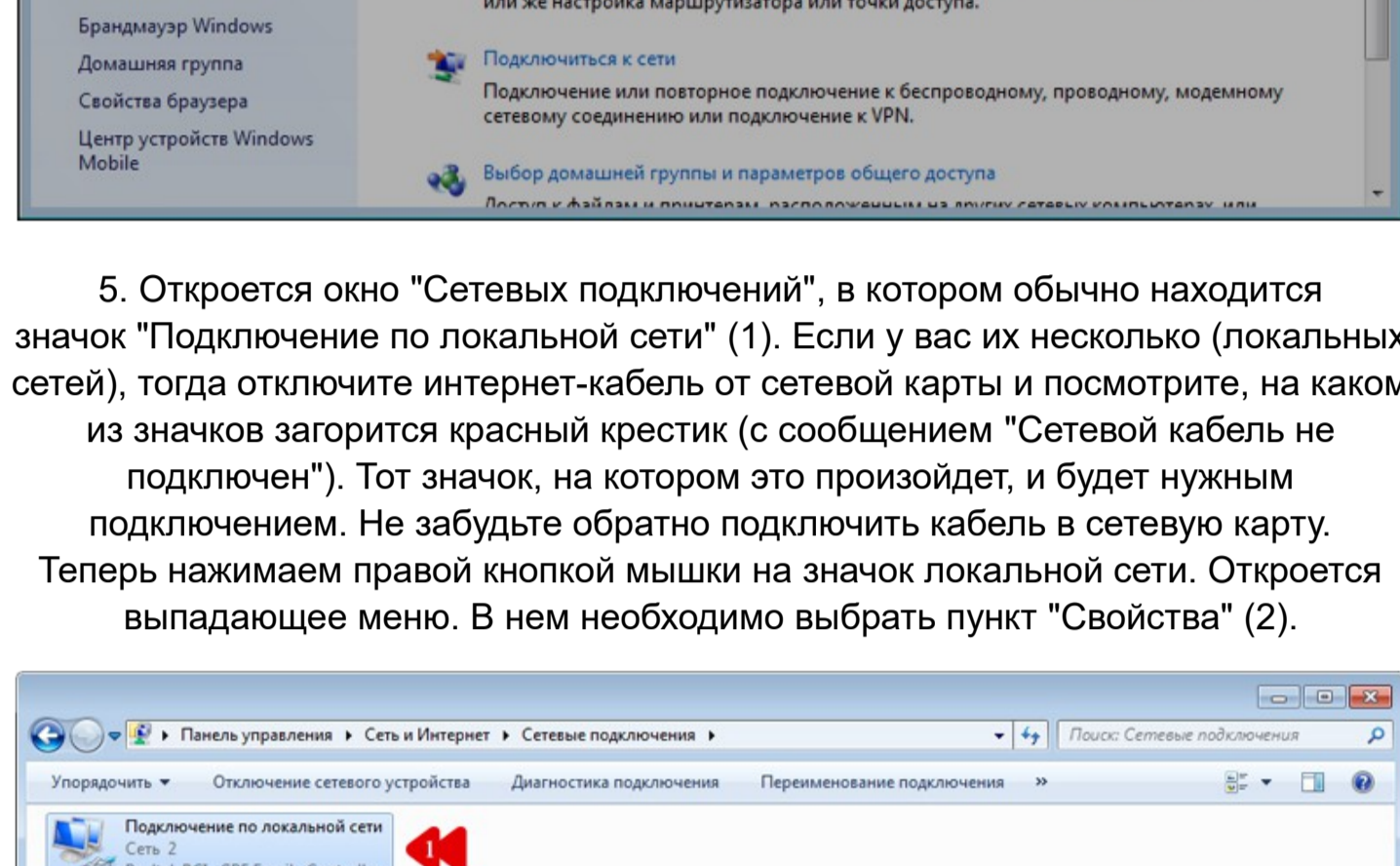
2. Выбираем пункт "Сеть и Интернет" и нажимаем на него.



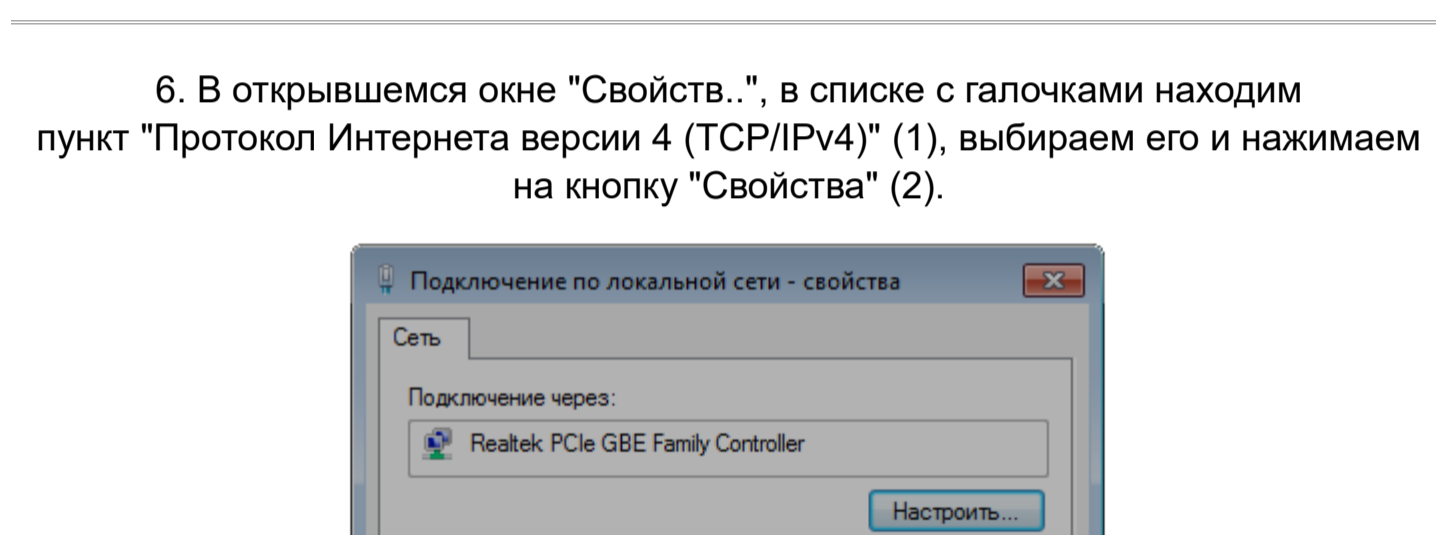
3. Далее переходим к пункту "Центр управления сетями и общим доступом".



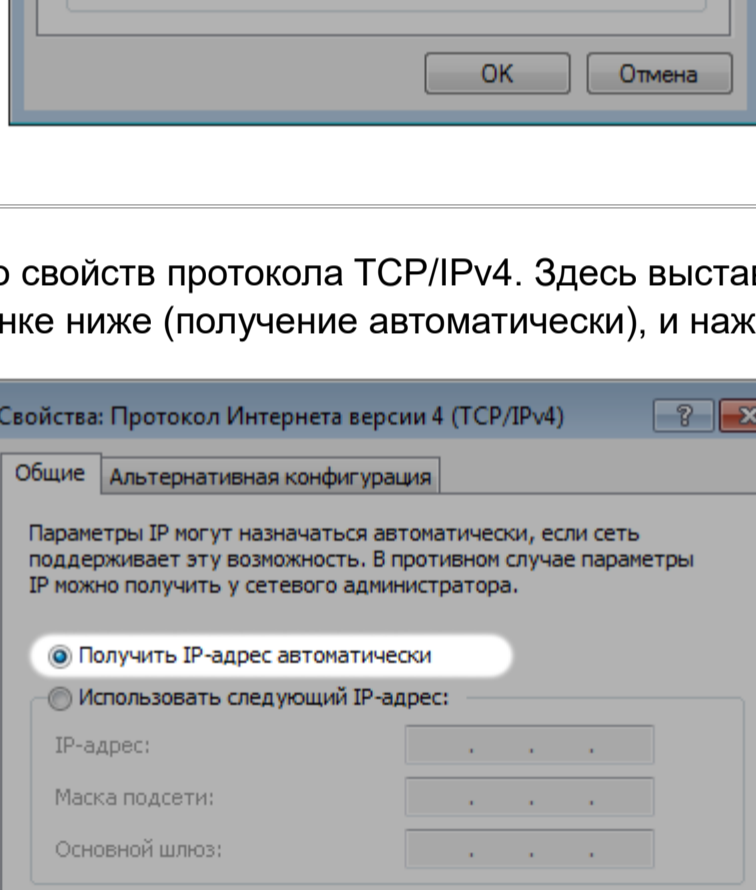
4. Находим в левом столбце пункт "Изменение параметров адаптера" и нажимаем на него левой кнопкой мышки.



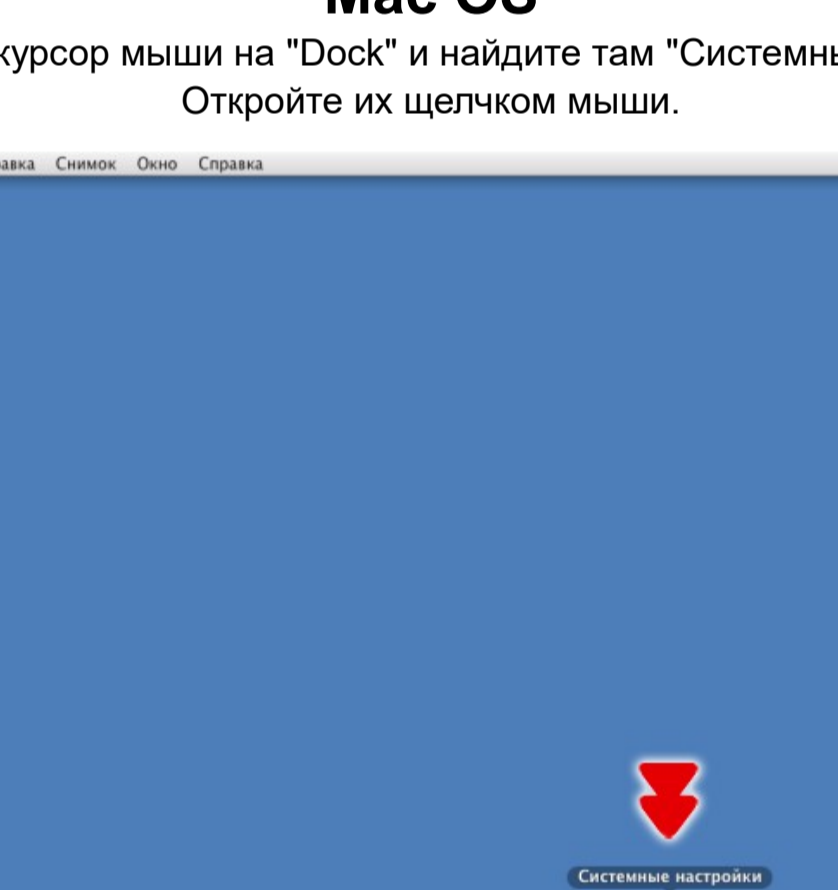
5. Откроется окно "Сетевых подключений", в котором обычно находится значок "Подключение по локальной сети" (1). Если у вас их несколько (локальных сетей), тогда отключите интернет-кабель (с соевои карты и посмотрите, на каком из значков загорится красный-кабель (от сообщения "Сетевой кабель не подключен"). Тот значок, на котором это произойдет, и будет нужным подключением. Не забудьте обратно подключить кабель в сетевую карту. Теперь нажимаем правой кнопкой мышки на значок локальной сети. Откроется выпадающее меню. В нем необходимо выбрать пункт "Свойства" (2).



6. В открывшемся окне "Свойств.", в списке с галочками находим пункт "Протокол Интернета версии 4 (TCP/IPv4)" (1), выбираем его и нажимаем на кнопку "Свойства" (2).

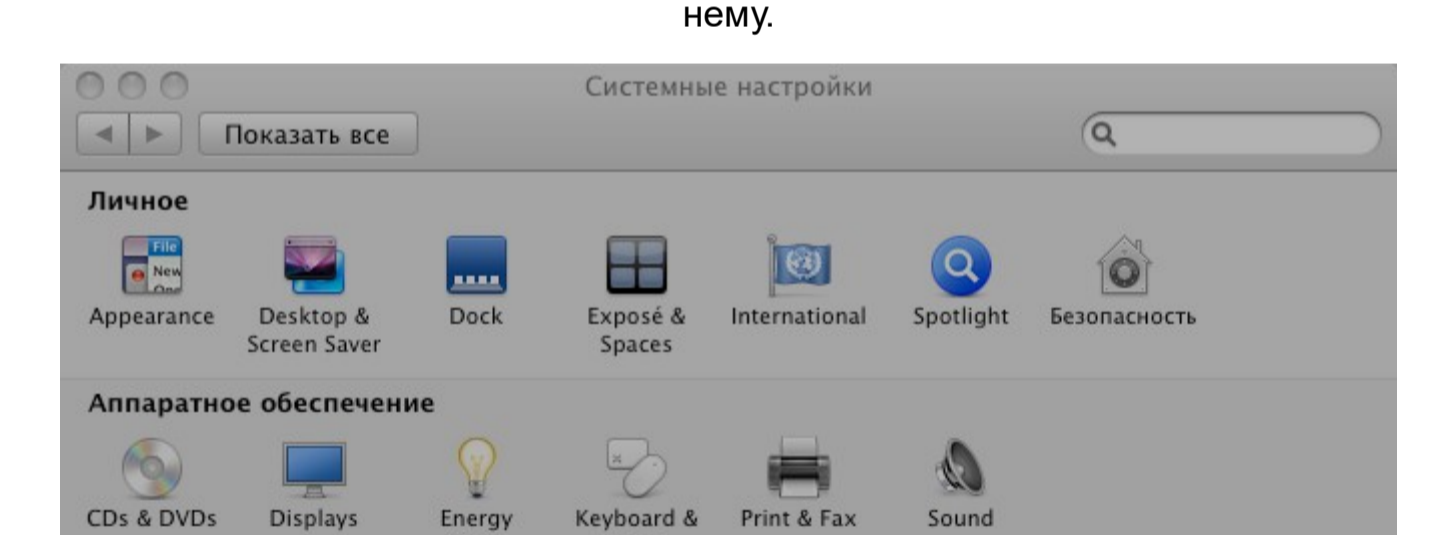


7. Попадаем в окно свойств протокола TCP/IPv4. Здесь выставляем точки так, как показано на картинке ниже (получение автоматическое), и нажимаем кнопку "ОК".

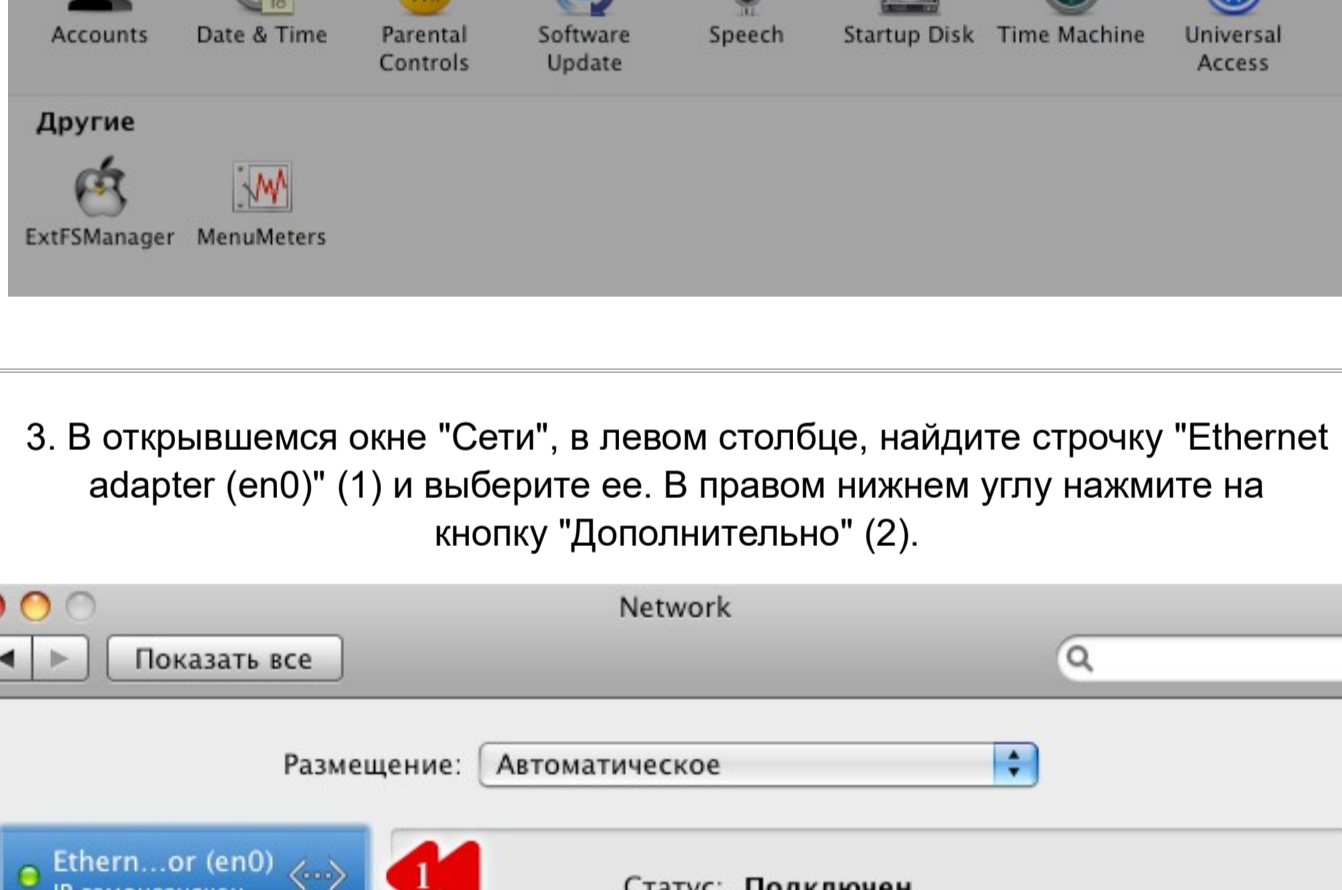


Mac OS

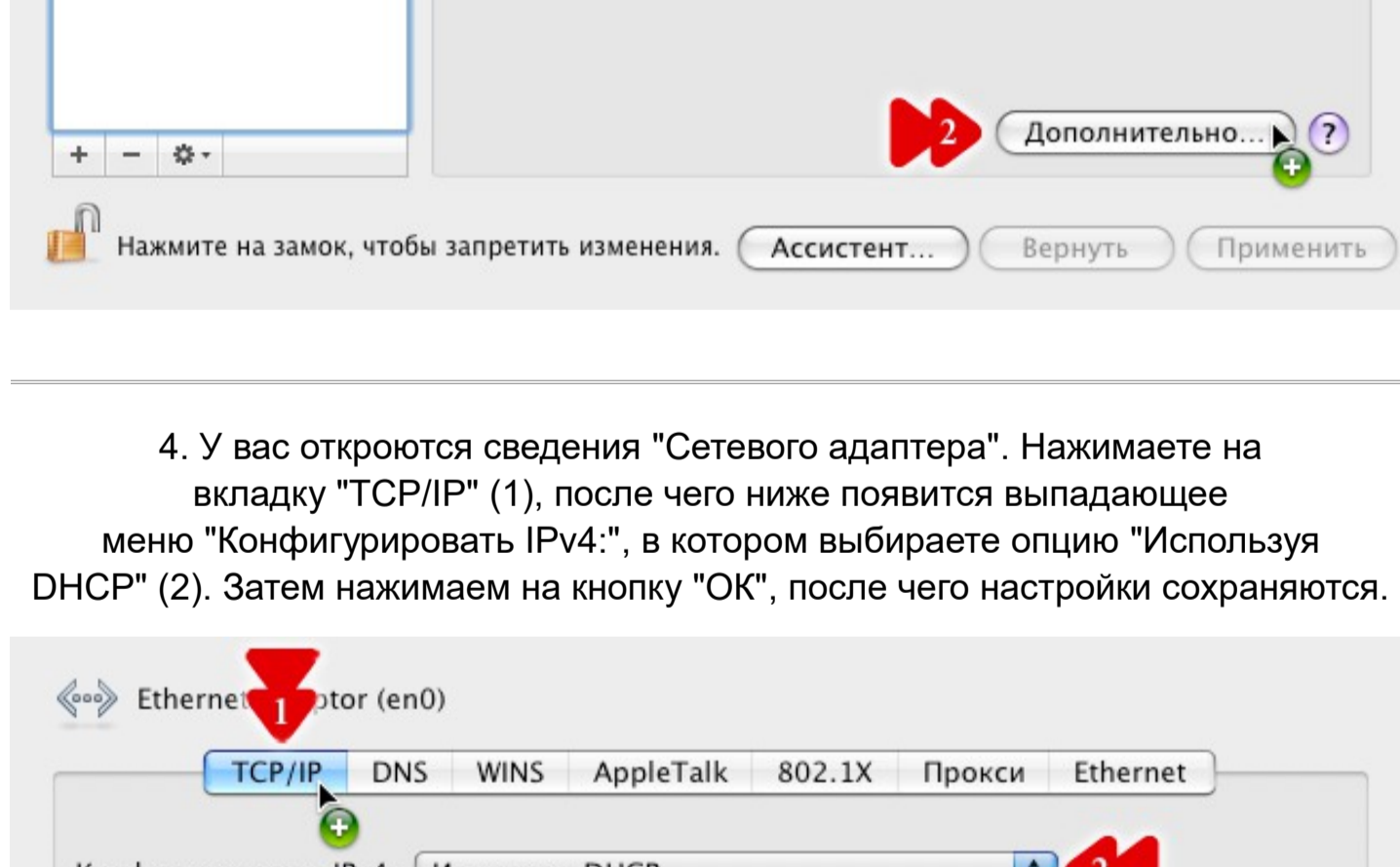
1. Наведите курсор мыши на "Dock" и найдите там "Системные настройки". Откройте их щелчком мыши.



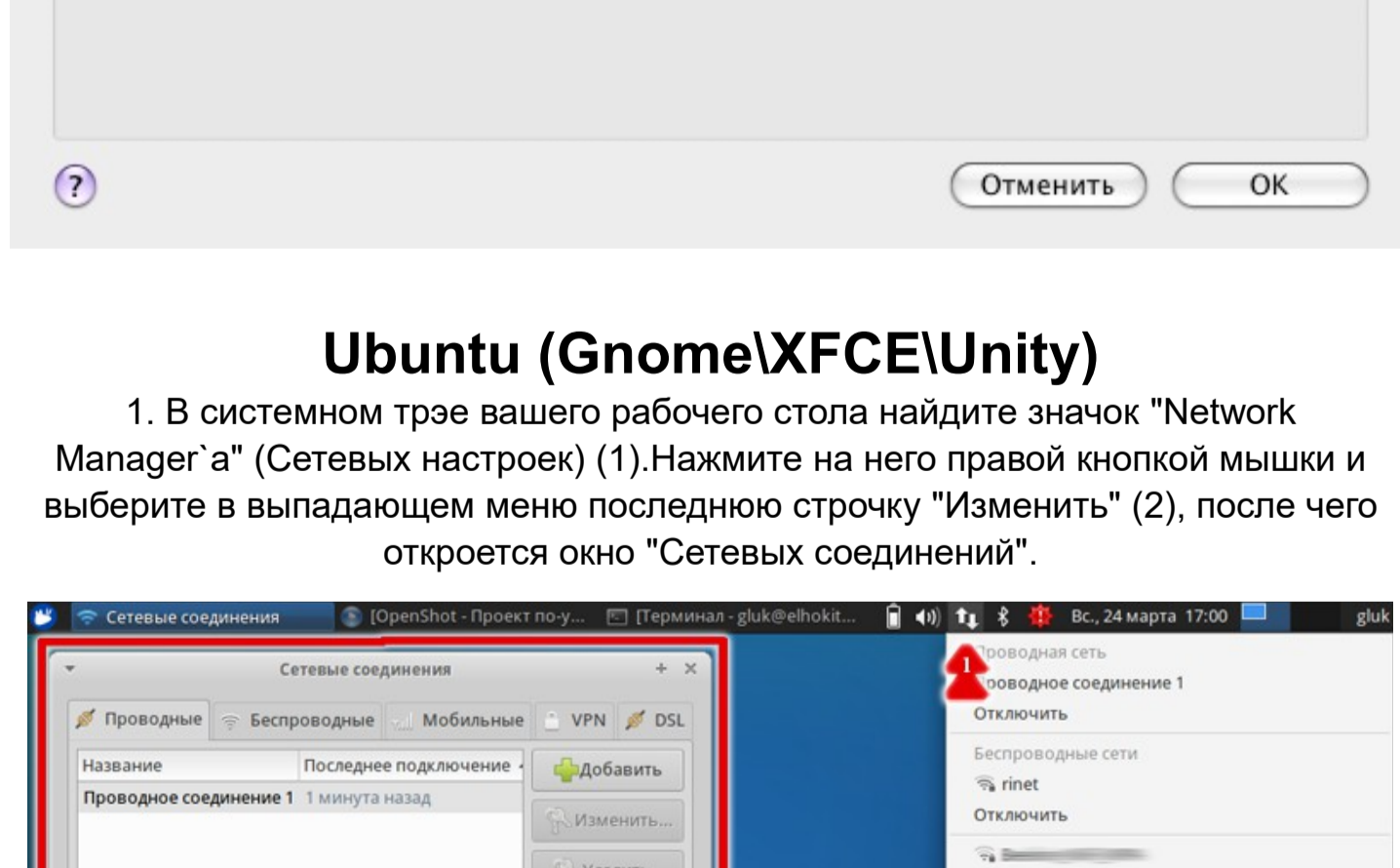
2. В разделе "Интернет и сеть" найдите пункт "Network" ("Сеть"). Щелкните по нему.



3. В открывшемся окне "Сети", в левом столбце, найдите строчку "Ethernet adapter (en0)" (1) и выберите ее. В правом нижнем углу нажмите на кнопку "Дополнительно" (2).

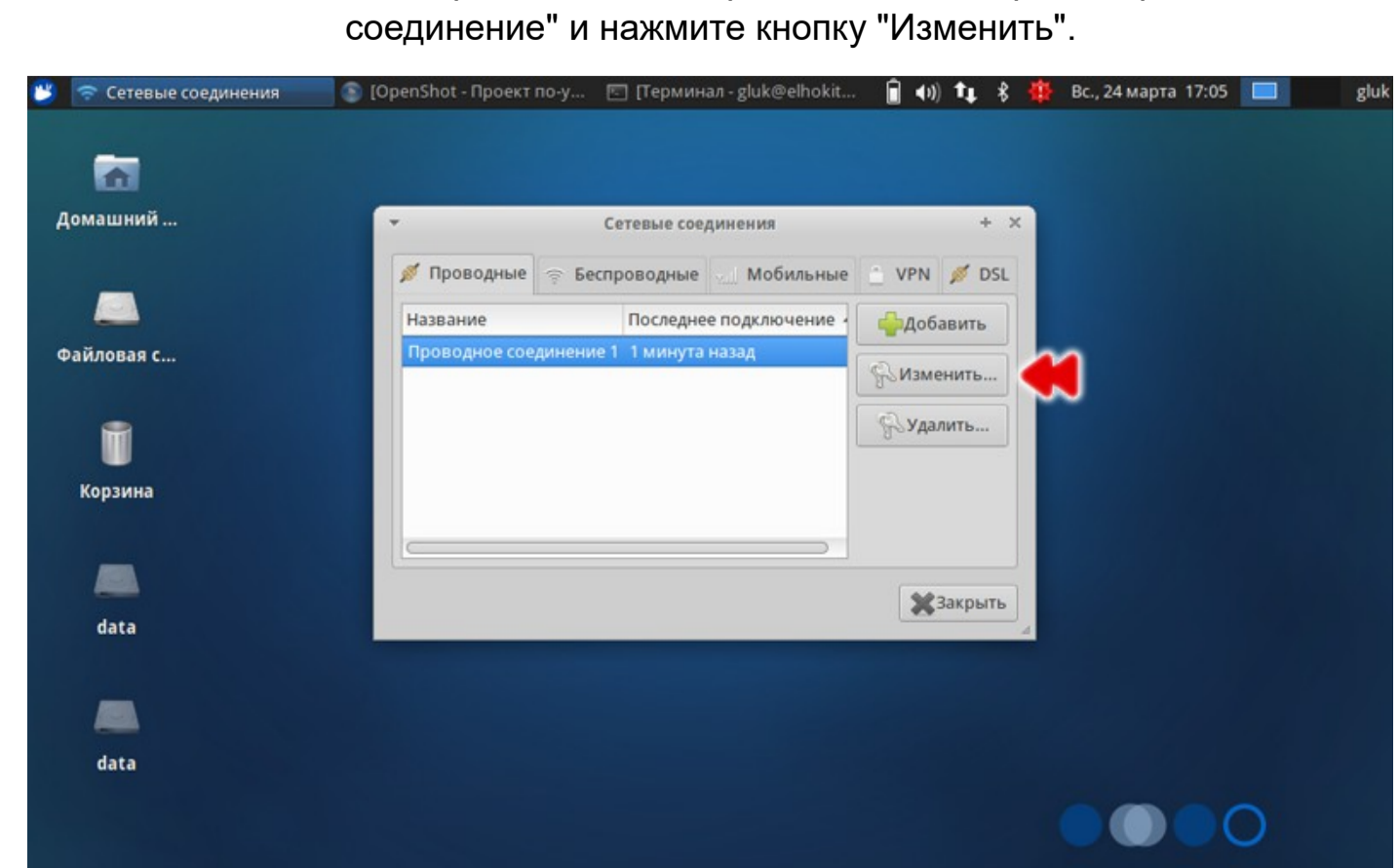


4. У вас откроются сведения "Сетевого адаптера". Нажимаете на вкладку "TCP/IP" (1), после чего ниже появится выпадающее меню "Конфигурировать IPv4:", в котором выбираете опцию "Используя DHCP" (2). Затем нажимаем на кнопку "OK", после чего настройки сохраняются.

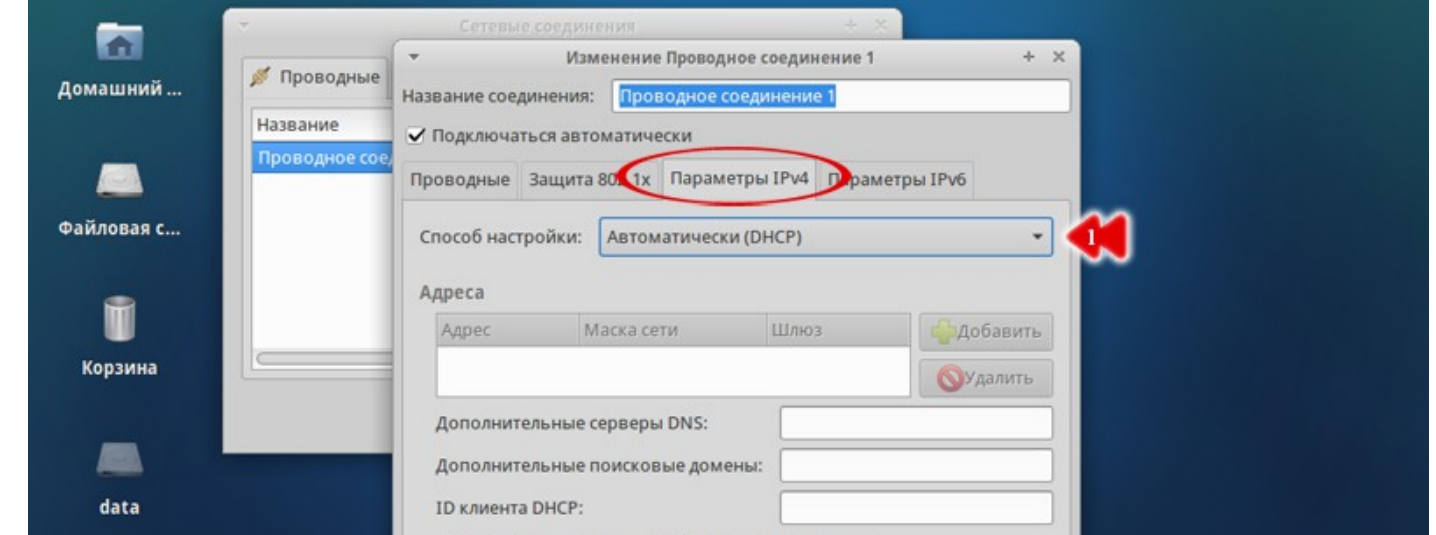


Ubuntu (Gnome\XFCE\Unity)

1. В системном трее вашего рабочего стола найдите значок "Network Manager" (Сетевых настроек) (1). Нажмите на него правой кнопкой мышки и выберите в выпадающем меню последнюю строчку "Изменить" (2), после чего откроется окно "Сетевых соединений".



2. В этом окне, в первой вкладке "Проводные", выберите "Проводное соединение" и нажмите кнопку "Изменить".



3. Во вкладке "Параметры IPv4" находим пункт "Способ настройки". В выпадающем меню выбираем "Автоматически (DHCP)" (1), затем нажимаем на кнопку "Сохранить" (2).

